



VARNING

Skaderisk för hud och ögon genom heta delar och heta vätskor.
Bränn- och skållningsskador är möjliga.
Använd skyddsglasögon, skyddshandskar och skyddskläder!

MEDDELANDE

Elektronikkomponenterna för Mechatronik kan skadas genom elektrostatisk urladdning (electrostatic discharge, ESD).
Berör inte öppna kontakter.
Beakta ESD-skydd.



MEDDELANDE

Beakta följande information för att undvika att växellådan skadas:

- Bogsera **inte** fordon utan påfylld transmissionsolja. Beakta fordonstillverkarens uppgifter.
- Använd endast rena, **luddfria** trasor för rengöring.
- Låt **inte** motorn gå när det inte finns olja i växellådan.
- Använd endast den **ZF LifeguardFluid** som föreskrivs för respektive växellåda!
- Använd inga extra tillsatser eftersom de ändrar oljans kemiska sammansättning!
- Ställ in växellådans oljenivå exakt efter påfyllningsföreskriften. Är oljenivån för låg skadas växellådan. Är oljenivån för hög kommer det ut olja genom överloppet från växellådan när den blir varm. Oljan som kommer ut kan antändas på heta delar (t.ex. på avgassystemet).
- Följ ordningsföljden för påskruvning (bild 1).
- Beakta åtdragningsmomenten (tab. 2 – 14).



Läs anvisningen noggrant innan oljebytet. Kontrollera vilken variant (A/B/C) som gäller för oljebytet (tab. 1).



ZF automatlådor är fyllda med specialutvecklade delsyntetiska oljor.

Vid mycket höga arbetstemperaturer åldras oljan snabbare än vid normala förhållanden.
Exempel:

- Många körningar med höga hastigheter.
- Många körningar med släpvagn.
- Sportig körning.

Beroende på körsätt rekommenderar därför ZF ett transmissionsoljebyte var 80.000:e till 120.000:e km, eller senast efter 8 år.

Serviceinformation

Oljebytessats automatlåda

5HP / 6HP



Tilldelning oljebytessatserna									
Sats	Växellåda	Fordon	Oljeträg		Olja	Variant ²			Tab.
Art.-nr.			Mettal	Plast	ZF LifeguardFluid	A	B	C	
8700 000	5HP19	Alpina	x		5	x			
		BMW	x		5	x			
8700 001	5HP19 FL	Audi	x		5	x			
		Porsche	x		5	x			
		Skoda	x		5	x			
		Volkswagen	x		5	x			
	5HP19 FLA	Audi	x		5	x			
		Volkswagen	x		5	x			
8700 002	5HP24	Alpina	x		5	x			
		BMW	x		5	x			
		Jaguar	x		5	x			
		Land Rover	x		5	x			
8700 003	5HP24 A	Audi	x		5	x			
8700 004	5HP30	Alpina	x		5	x			
		Aston Martin	x		5	x			
		Bentley	x		5	x			
		BMW	x		5	x			
		Rolls-Royce	x		5	x			
8700 250	6HP19	BMW		x	6			x	3
	6HP19 X			x	6			x	3
	6HP21			x	6			x	3
	6HP21 X			x	6			x	3
8700 251	6HP19 A	Audi	x		8			x	4
		Volkswagen	x		8			x	4
8700 252	6HP26	BMW		x	6	x			5
		Ford		x	6	x			
		Hyundai		x	6	x			
		Jaguar		x	6	x			6
		Lincoln		x	6	x			
	6HP26 X	Alpina		x	6	x			
		Aston Martin		x	6	x			
		BMW		x	6	x			7
		Ford		x	6	x			
		Land Rover		x	6	x			8
		Lincoln		x	6	x			
	6HP28	Alpina ¹		x	6			x	
		BMW		x	6			x	9
		Jaguar ¹		x	6			x	
		Wiesmann ¹		x	6			x	
	6HP28 X	Alpina		x	6			x	
		BMW ¹		x	6			x	10
Land Rover			x	6			x		
6HP32	Bentley		x	6		x			
	BMW		x	6		x			
	Rolls-Royce		x	6		x			



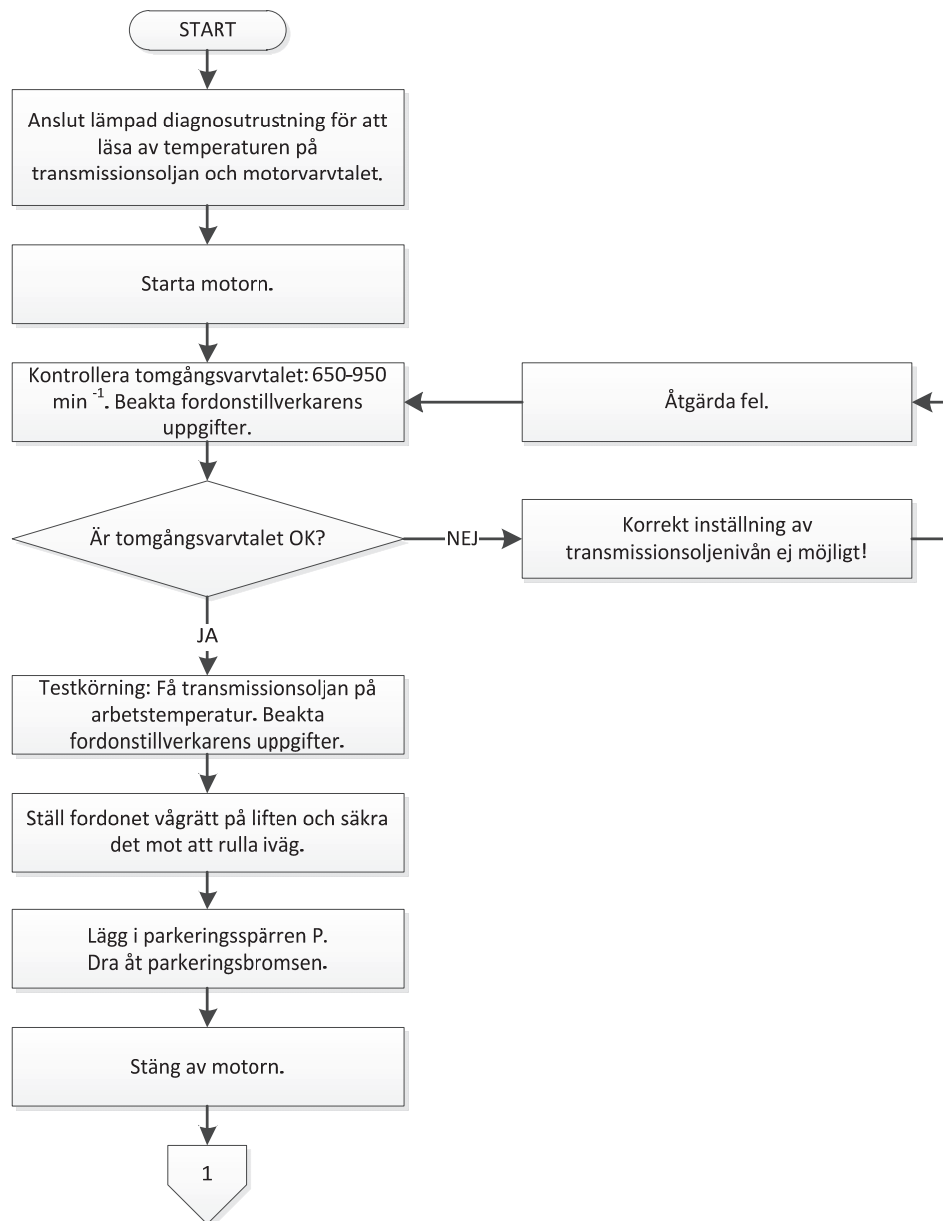
Tilldelning oljebytessatserna									
Sats	Växellåda	Fordon	Oljetråg		Olja	Variant ²			
Art.-nr.			Mettal	Plast	ZF LifeguardFluid	A	B	C	Tab.
8700 253	6HP26 X	BMW	x		6	x			12
		Lincoln	x		6	x			12
	6HP32	BMW	x		6	x			12
8700 254	6HP26 A61	Audi	x		6	x			13
		Bentley	x		6	x			13
8700 255	6HP28 AF	Audi	x		8		x		14

Tab. 1: Tilldelning oljebytessatserna

¹ Vid utförande med termostatventil: Temperaturen för transmissionsoljan måste uppnå minst 75°C på provkörningen efter oljebytet (termostatventil öppnar). Låt växellådan svalna efter provkörningen och kontrollera oljenivån igen vid 35°C oljetemperatur.

² Välj tillvägagångssätt för oljebytet, se arbetschema sida 6

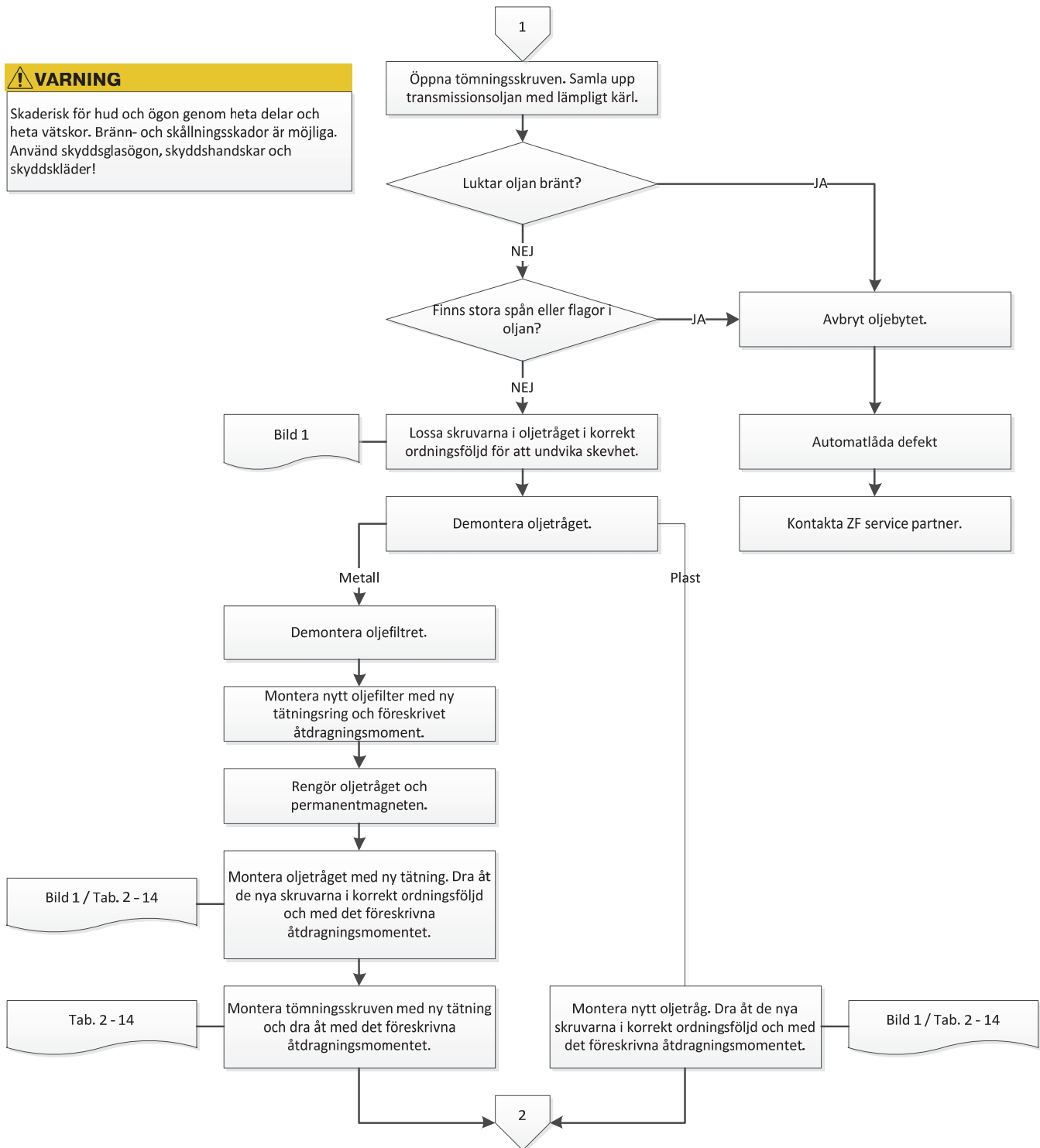


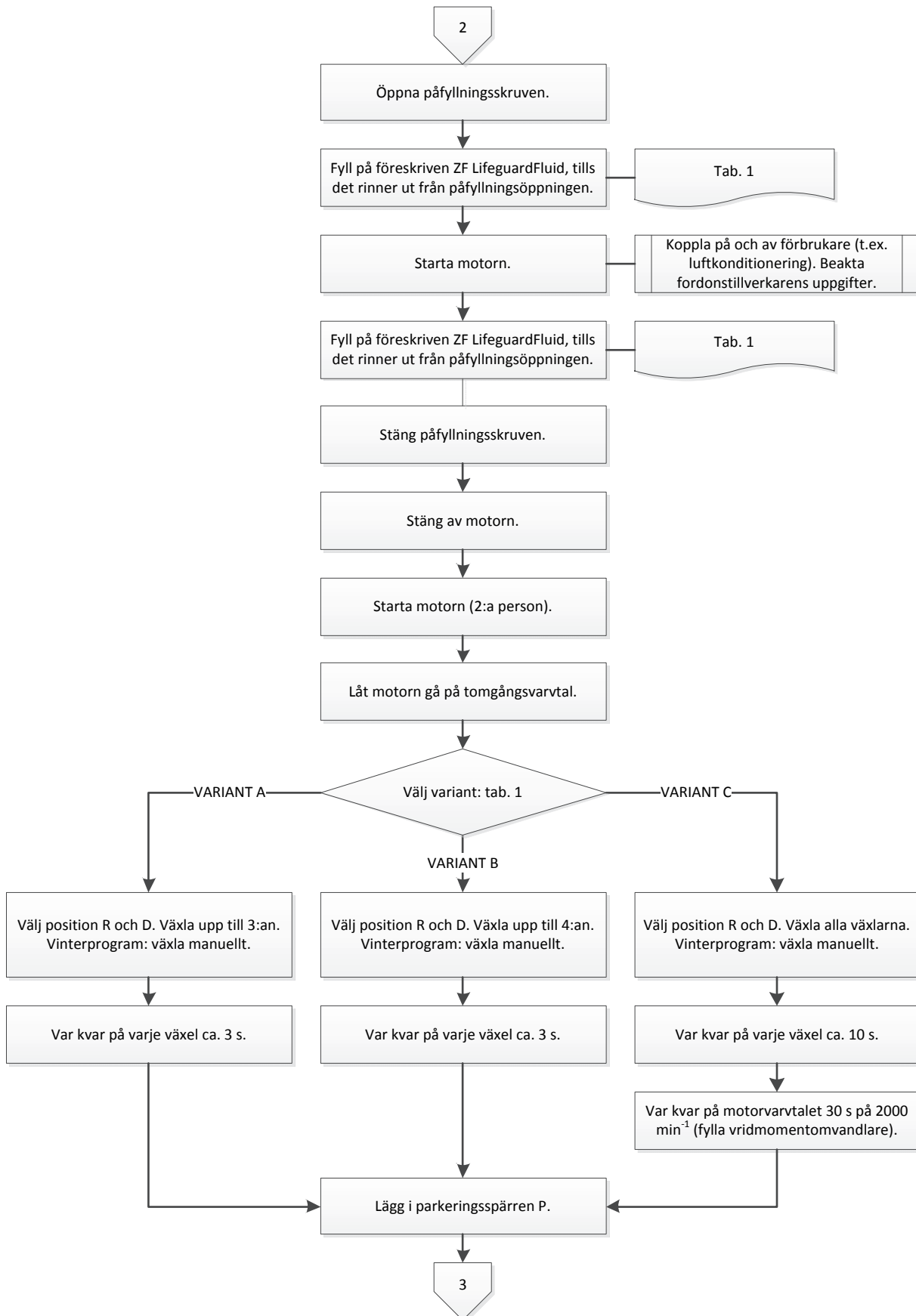


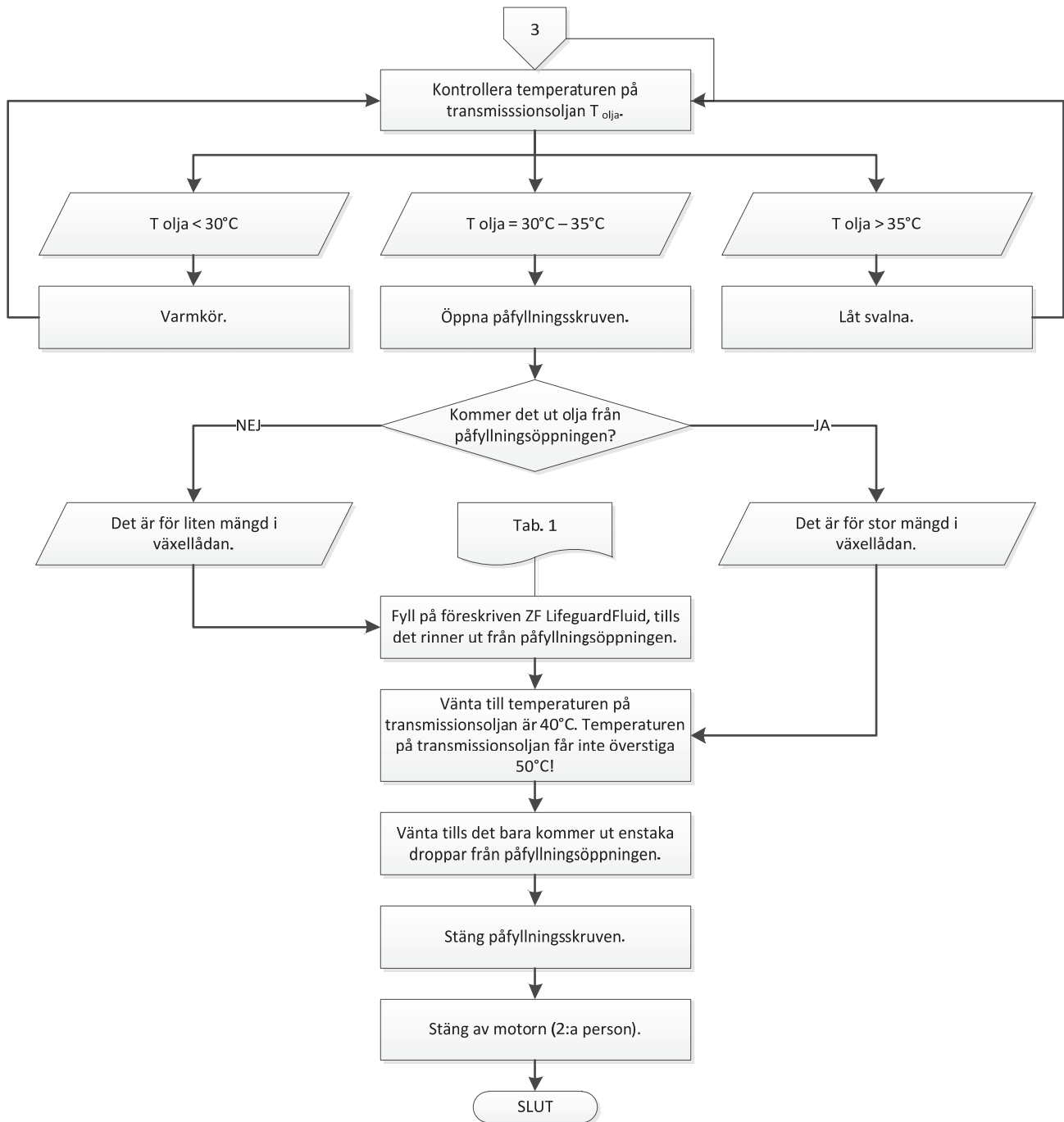


! VARNING

Skaderisk för hud och ögon genom heta delar och heta vätskor. Bränn- och skållningskador är möjliga. Använd skyddsglasögon, skyddshandskar och skyddskläder!







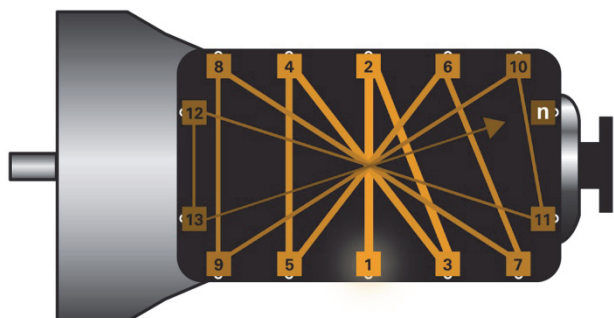
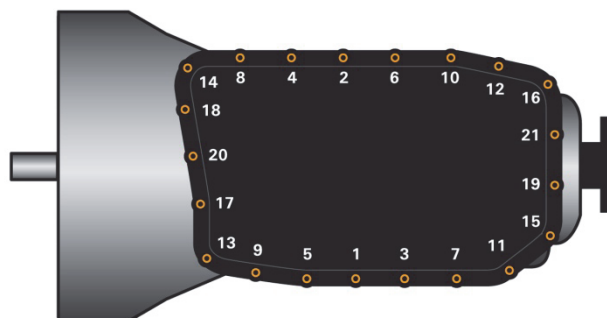


Bild 1: Schematisk framställning av ordningsföljden för påskruvning



Exempel: ordningsföljd påskruvning



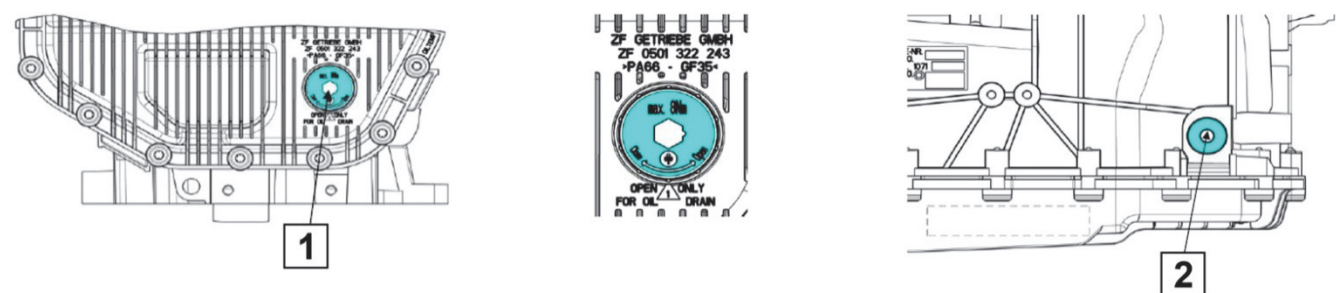
Lossa/dra åt oljetrågsskruvarna: från mitten i kors (bild 1).
Skruva först i alla skruvar för hand, dra sedan åt i den korrekta ordningsföljden med korrekt vridmoment.
Beakta fordonstillverkarens uppgifter.

	Oljetråg		
Material	Aluminium	Plast	Stålplåt
Åtdragningsmoment	4 Nm + 45°	10 Nm	12 Nm
Oljefilter	Separat del	Integrerad i oljetråget	Separat del

Tab 2: åtdragningsmoment



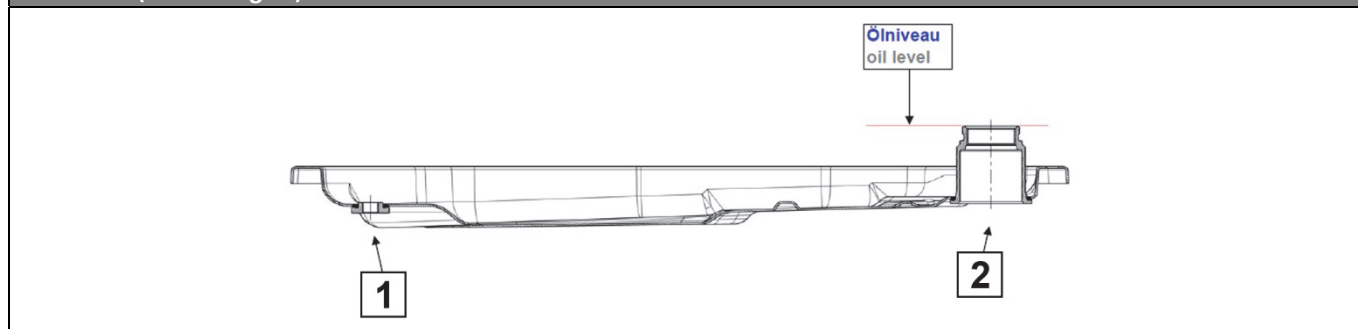
6HP19 / 6HP19 X / 6HP21 / 6HP21 X (BMW)



	(1)	(2)
	Tömningsskruv	Påfyllningsskruv
Mått	M 24 x 1	M 18 x 1,5
Insex	10 mm	8 mm
Åtdragningsmoment	8 Nm	35 Nm ± 3,5 Nm

Tab. 3: 6HP19 / 6HP19 X / 6HP21 / 6HP21 X (BMW)

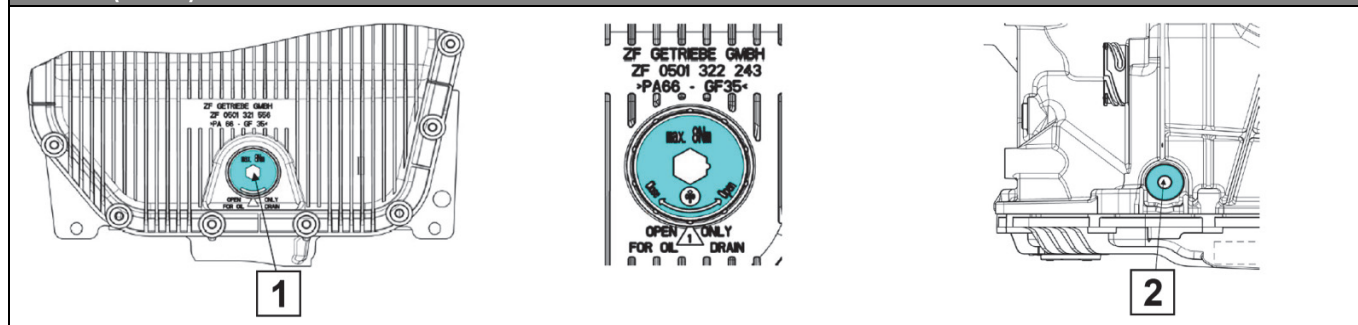
6HP19 A (Volkswagen)



	(1)	(2)
	Tömningsskruv	Påfyllningsskruv
Mått	M 10 x 1	M 30 x 1,5
Insex	5 mm	17 mm
Åtdragningsmoment	12 Nm ± 1,2 Nm	80 Nm ± 8 Nm

Tab. 4: 6HP19 A (Volkswagen)

6HP26 (BMW)

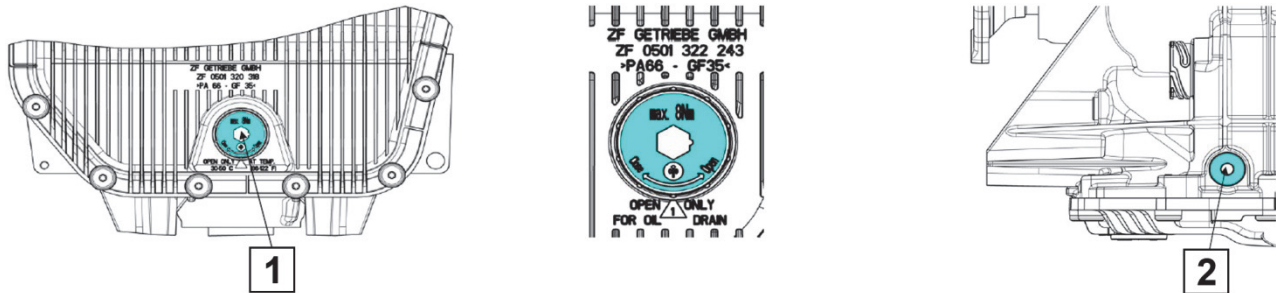


	(1)	(2)
	Tömningsskruv	Påfyllningsskruv
Mått	M 24 x 1	M 18 x 1,5
Insex	10 mm	8 mm
Åtdragningsmoment	8 Nm	35 Nm ± 3,5 Nm

Tab. 5: 6HP26 (BMW)



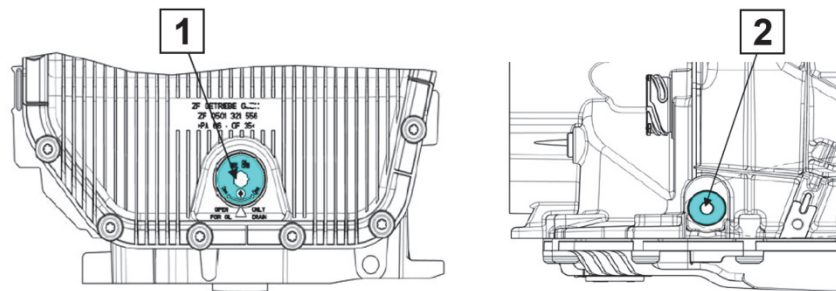
6HP26 (Jaguar)



	(1)	(2)
	Tömningsskruv	Påfyllningsskruv
Mått	M 24 x 1	M 18 x 1,5
Insex	10 mm	8 mm
Åtdragningsmoment	8 Nm	35 Nm ± 3,5 Nm

Tab. 6: 6HP26 (Jaguar)

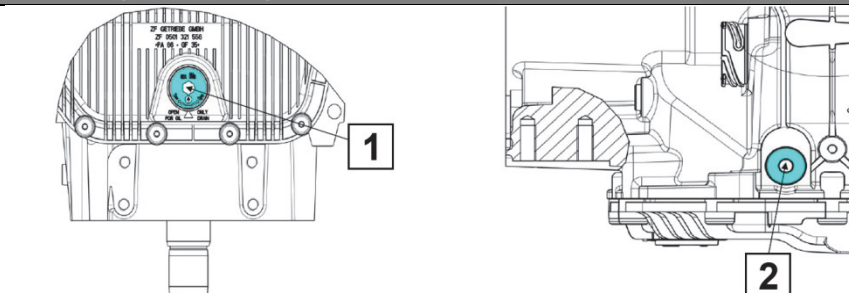
6HP26 X (BMW)



	(1)	(2)
	Tömningsskruv	Påfyllningsskruv
Mått	M 24 x 1	M 18 x 1,5
Insex	10 mm	8 mm
Åtdragningsmoment	8 Nm	35 Nm ± 3,5 Nm

Tab. 7: 6HP26 X (BMW)

6HP26 X (Land Rover)

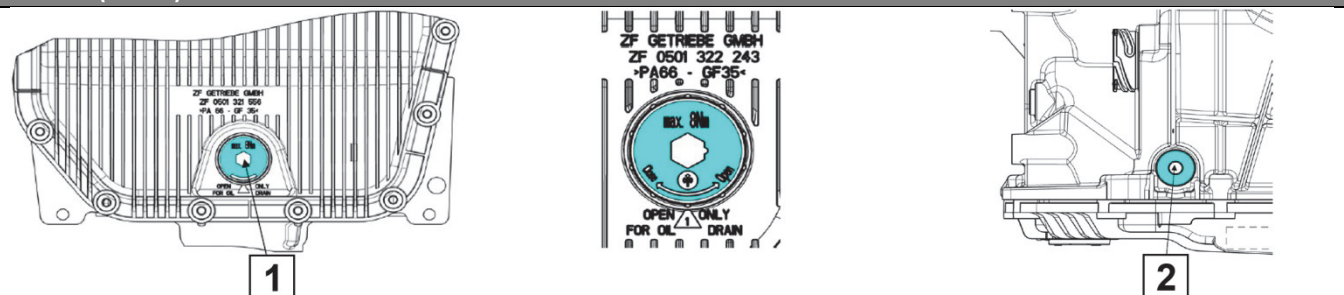


	(1)	(2)
	Tömningsskruv	Påfyllningsskruv
Mått	M 24 x 1	M 18 x 1,5
Insex	10 mm	8 mm
Åtdragningsmoment	8 Nm	35 Nm ± 3,5 Nm

Tab. 8: 6HP26 X (Land Rover)



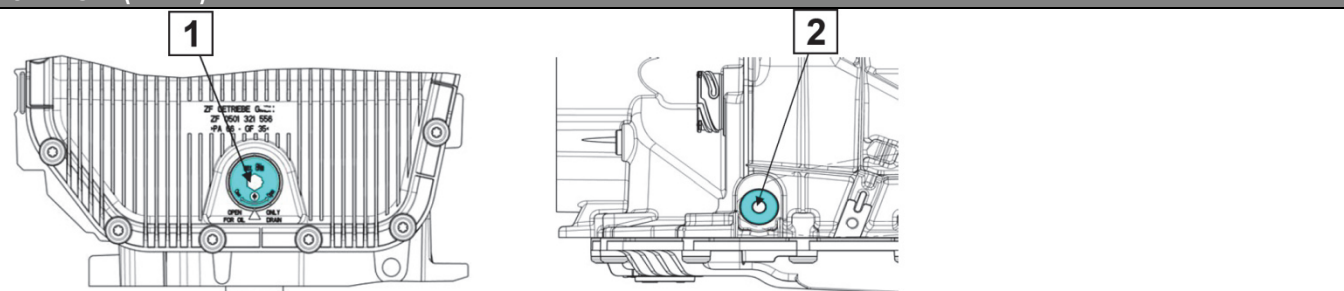
6HP28 (BMW)



	(1)	(2)
	Tömningsskruv	Påfyllningsskruv
Mått	M 24 x 1	M 18 x 1,5
Insex	10 mm	8 mm
Åtdragningsmoment	8 Nm	35 Nm ± 3,5 Nm

Tab. 9: 6HP28 (BMW)

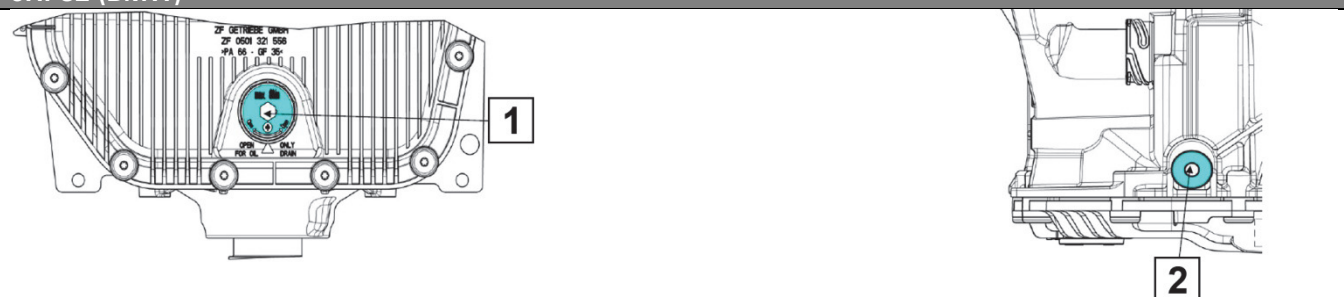
6HP28 X (BMW)



	(1)	(2)
	Tömningsskruv	Påfyllningsskruv
Mått	M 24 x 1	M 18 x 1,5
Insex	10 mm	8 mm
Åtdragningsmoment	8 Nm	35 Nm ± 3,5 Nm

Tab. 10: 6HP28 X (BMW)

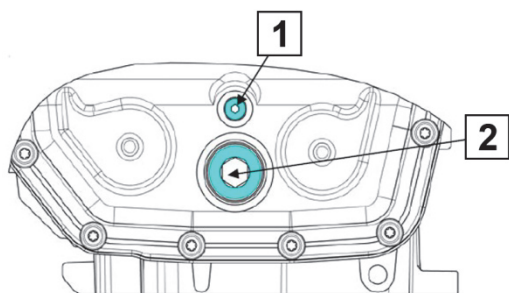
6HP32 (BMW)



	(1)	(2)
	Tömningsskruv	Påfyllningsskruv
Mått	M 24 x 1	M 18 x 1,5
Insex	10 mm	8 mm
Åtdragningsmoment	8 Nm	35 Nm ± 3,5 Nm

Tab. 11: 6HP32 (BMW)

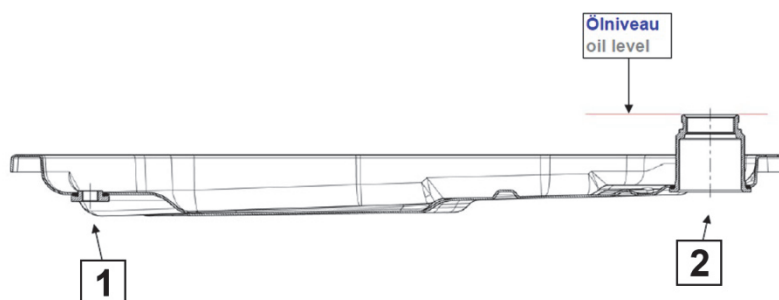
6HP26 X (BMW)



	(1)	(2)
	Tömningskruv	Påfyllningskruv
Mått	M 10 x 1	M 30 x 1,5
Insex	5 mm	17 mm
Åtdragningsmoment	12 Nm ± 1,2 Nm	80 Nm ± 8 Nm

Tab. 12: 6HP26 X (BMW)

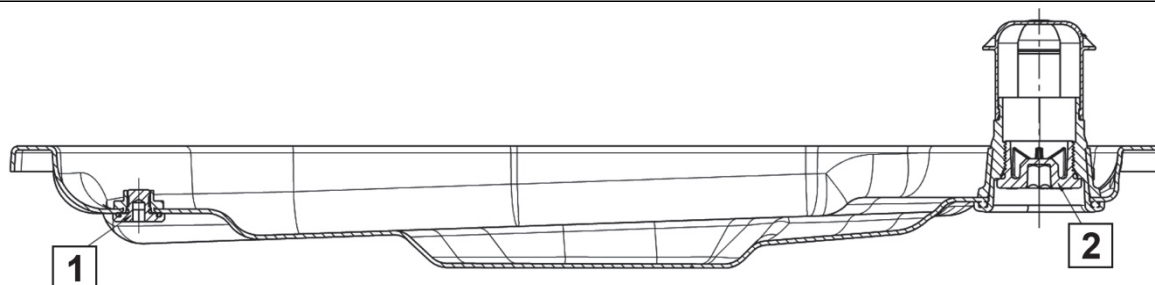
6HP26 A61 (Audi / Bentley)



	(1)	(2)
	Tömningskruv	Påfyllningskruv
Mått	M 10 x 1	M 30 x 1,5
Insex	5 mm	17 mm
Åtdragningsmoment	12 Nm ± 1,2 Nm	80 Nm ± 8 Nm

Tab. 13: 6HP26 A61 (Audi / Bentley)

6HP28 AF (Audi)



	(1)	(2)
	Tömningskruv	Påfyllningskruv
Mått	M 30 x 1,5	M 18 x 1,5
Insex	10 mm	5 mm
Åtdragningsmoment	8 Nm	12 Nm ± 1,2 Nm

Tab. 14: 6HP28 AF (Audi)